

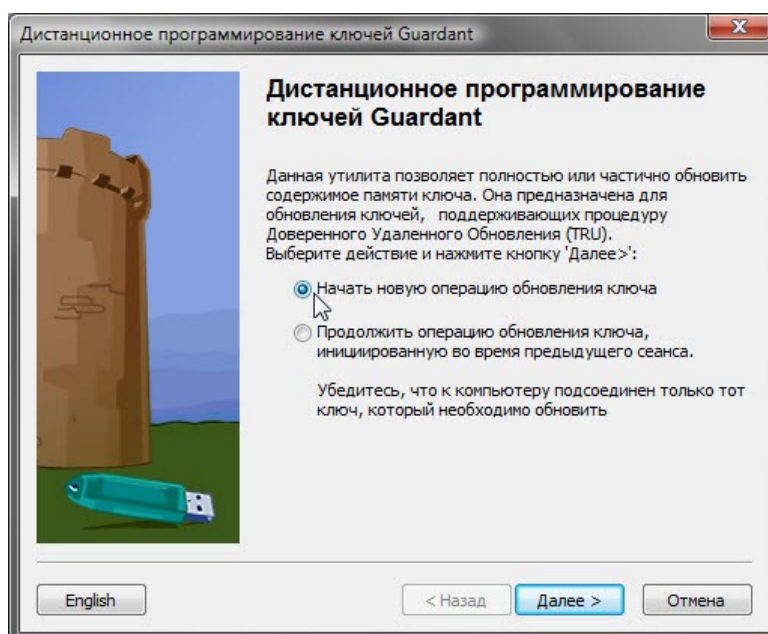
Активизация/дистанционное программирования ключа защиты

Согласно лицензионной политике поставщика, может потребоваться активизация ключа защиты через интернет путем дистанционное программирования.

Внимание, только после установки драйвера ключа защиты можно приступить к активизации ключа.

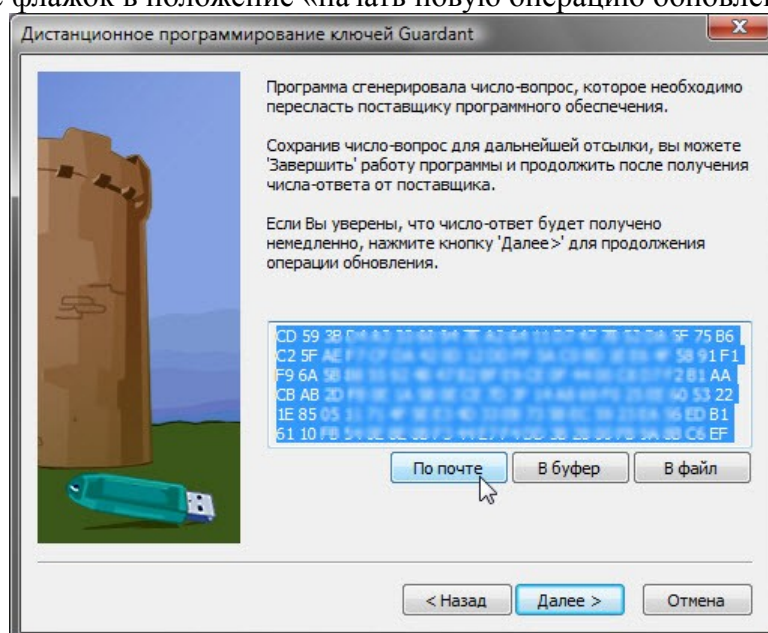
Формирование запроса

- Вставьте ключ а USB в порт Вашего компьютера.
- Воспользуйтесь меню *Пуск/Все программы/Archi-Techno/Ключ защиты/Удаленное программирование*



Откроется окно дистанционного программирования ключа

- Установите флажок в положение «начать новую операцию обновления ключа»



- для продолжения нажмите кнопку «Далее». В открывшемся окне можете нажать кнопку «По почте» (в этом случае запустится Ваша почтовая программа) или нажмите кнопку «В файл» и «далее».

Программа автоматически сформирует файл с названием question.txt

После формирования файла необходимо завершить процесс нажав кнопку с соответствующим названием.

Сформированный файл необходимо отправить по электронной почте в службу техподдержки ООО «Архи-Техно». atv_support@a-techno.ru

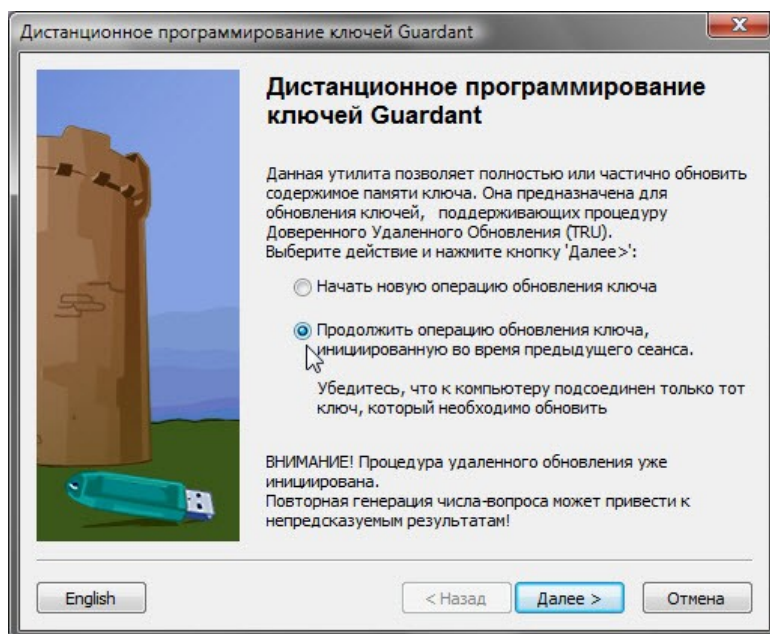
В свою очередь служба техподдержки произведет необходимые действия и вышлет в Ваш адрес ответный файл update.txt

Важно: до получения ответа от службы техподдержки не допускается еще раз проводить описанные выше действия.

Продолжение программирования ключа

Получив ответный файл от службы техподдержки необходимо скопировать его на жесткий диск Вашего компьютера.

Далее воспользуйтесь кнопкой *Пуск/Все программы/Archi-Techno/Ключ защиты/Удаленное программирование*.

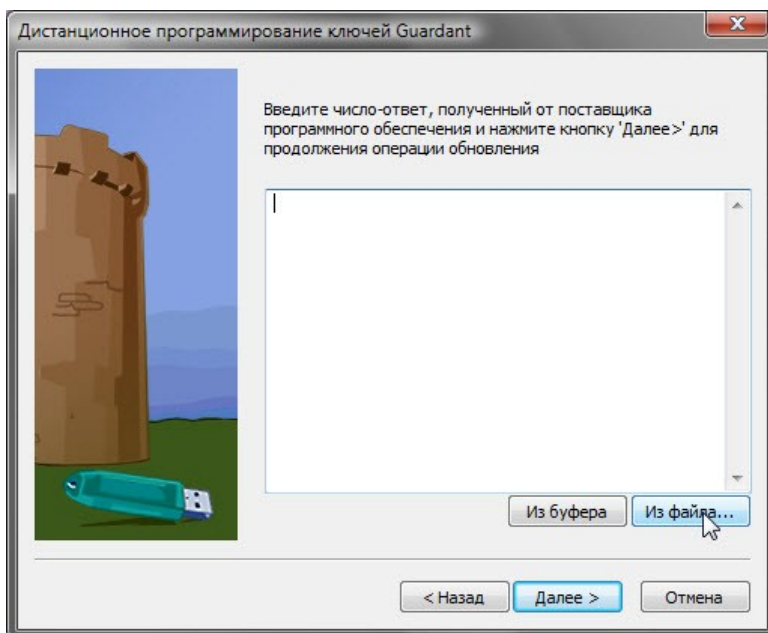


Установите флажок напротив «*Продолжить операцию обновления ключа, инициированную во время предыдущего сеанса*».

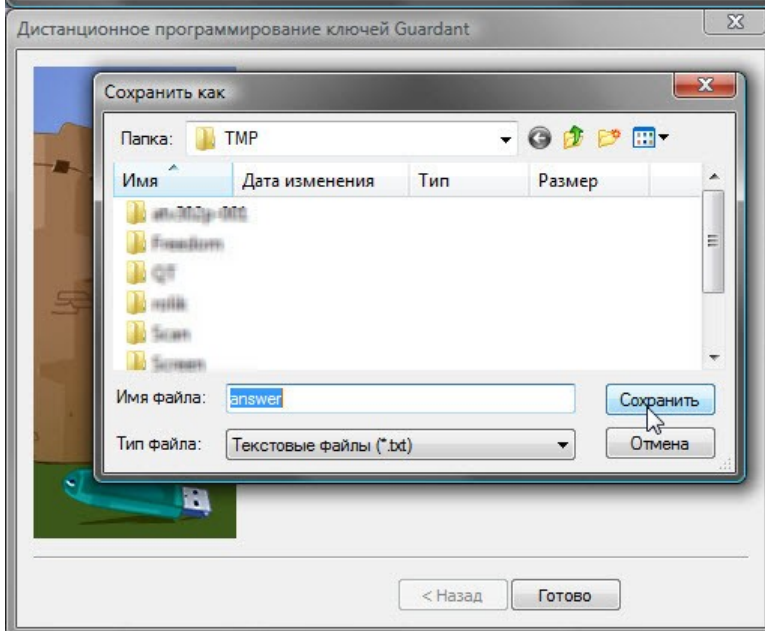
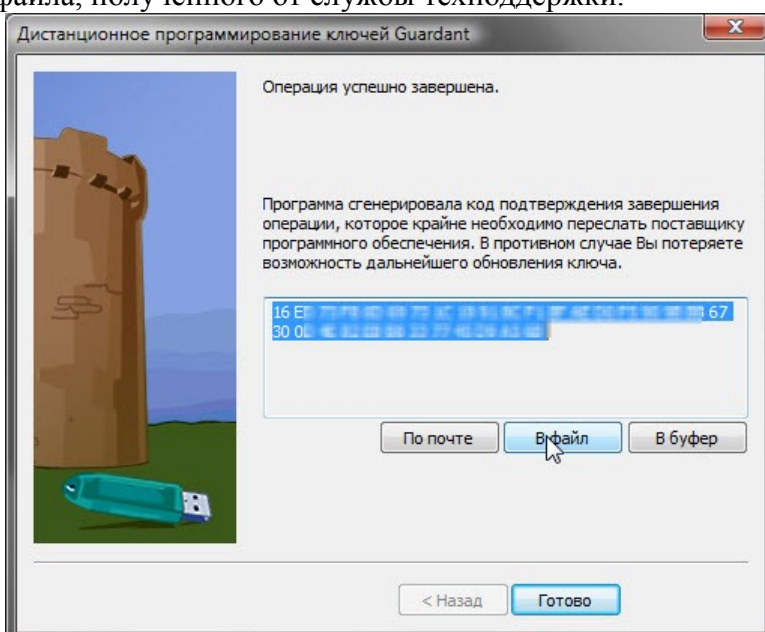
Внимание:

Очень важно соблюдать соответствие запросов и ключей. Продолжение операции программирования должно осуществляться для ключа, который использовался при формировании запроса.

Нажмите кнопку «далее», и в открывшемся окне нажмите кнопку «из файла», далее укажите



местоположение файла, полученного от службы техподдержки.



В результате Ваших действий сформируется текстовый файл answer.txt, который после

завершения сеанса необходимо отправить в службу техподдержки.

Внимание:

Во избежании проблем с дальнейшей эксплуатацией программы, необходимо выслать файл `answer.txt` в адрес технической поддержки по адресу atv_support@a-techno.ru

Завершите сеанс удаленного программирования.

Далее можно запускать программу ArchiCAD и АТ Венцы.